

道 東 自 動 車 道
新 得 地 区 舗 装 工 事

管 路 工
【長 流 枝 地 区】

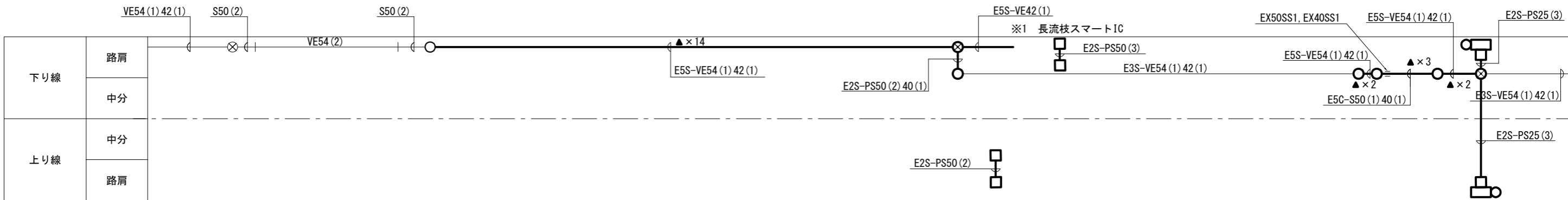
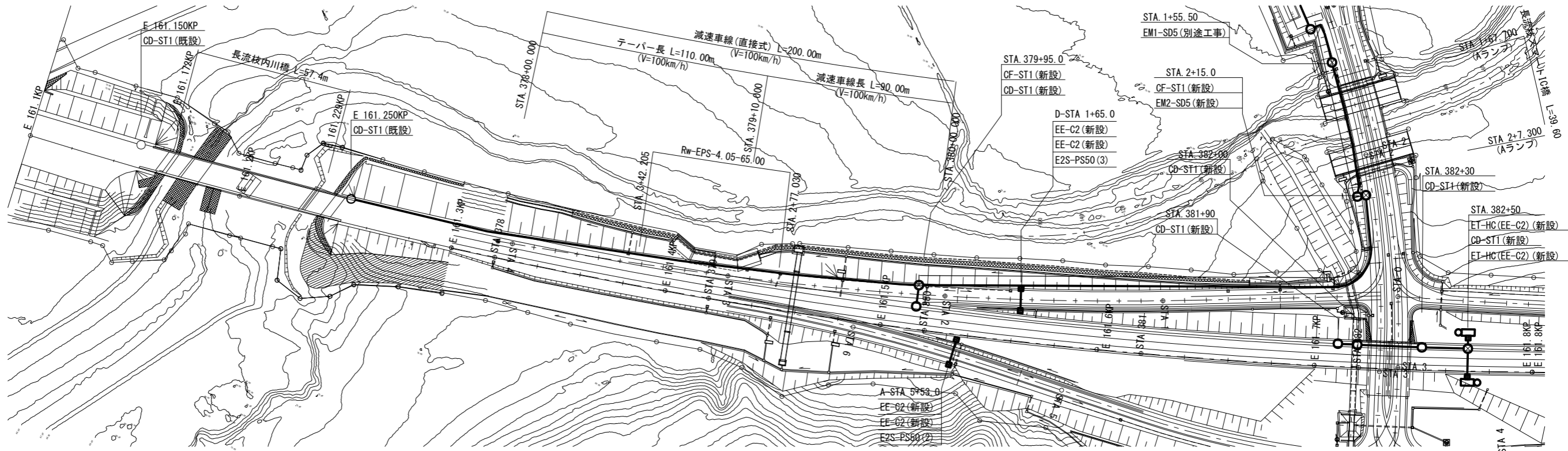
令和7年 11月

東日本高速道路株式会社 北海道支社
帯 広 工 事 事 務 所

目次

| | |
|----------------------------|-----|
| 1. 平面図(1)～(4-2) | 1～5 |
| 2. 配管図 | 6 |
| 3. ダクトロエ | 7 |
| 4. ハンドホール設置図 | 8 |
| 5. 非常電話設置図 | 9 |
| 6. 非常電話基礎取付金物詳細図 | 10 |
| 7. 非常電話基礎詳細図 | 11 |
| 8. 管路埋設標柱詳細図 | 12 |

通信管路工事 平面図(1) S=1:2000

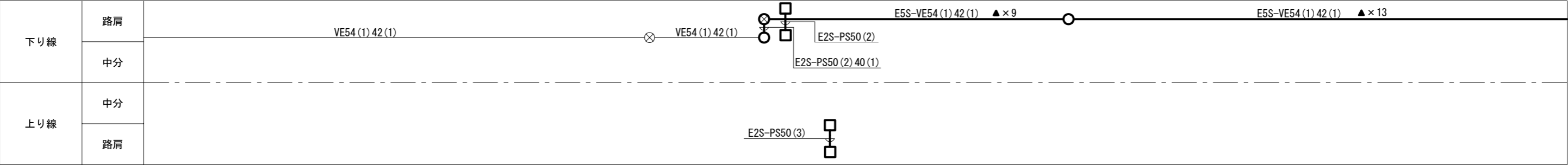
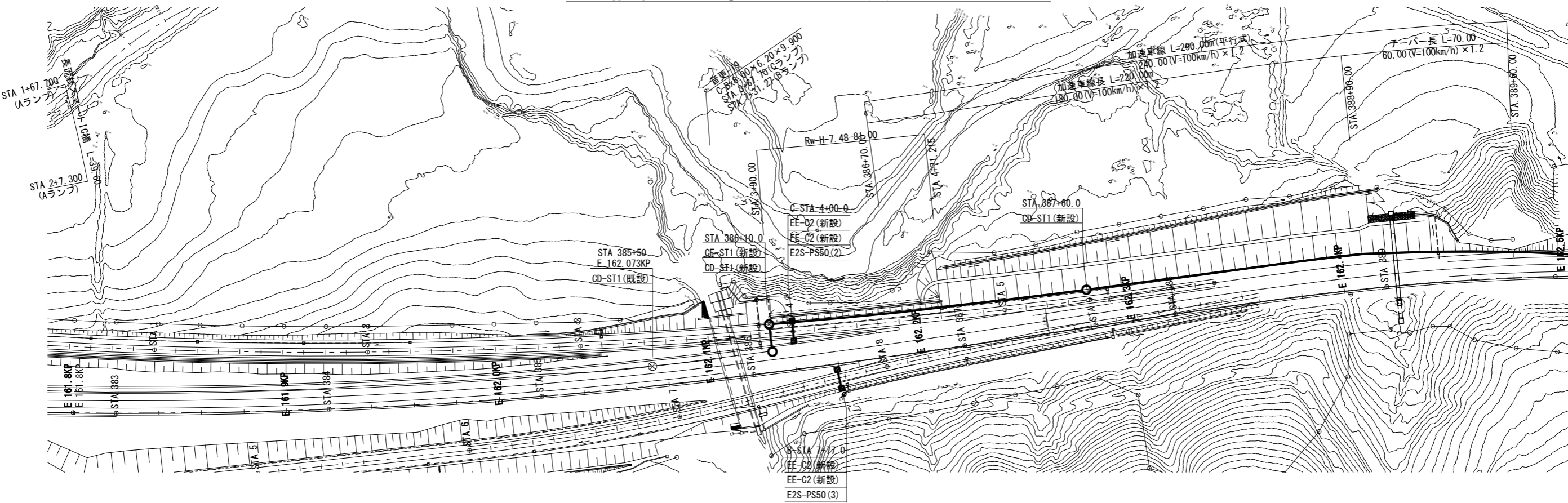


凡例

| 記号 | 摘要 | 記号 | 摘要 |
|----|-------|----|--------------------|
| — | 既設ルート | ▲ | 埋設標柱 MK-C (新設) |
| — | 新設ルート | ■ | 埋設標柱 MK-D (新設) |
| | | 二 | 伸縮継手 EX φ SS1 (新設) |

| 道東自動車道 新得地区舗装工事 | | | |
|--------------------|------------------------------|------|-----|
| 図面の種類 | 通信管路工事 平面図(1) | | |
| 縮 尺 | 1:2000 | 図面番号 | 001 |
| 設計会社名 | | | |
| 工事会社名 | | | |
| 事務所名 | 東日本高速道路株式会社 北海道支社 帯広工務事務所 | | |

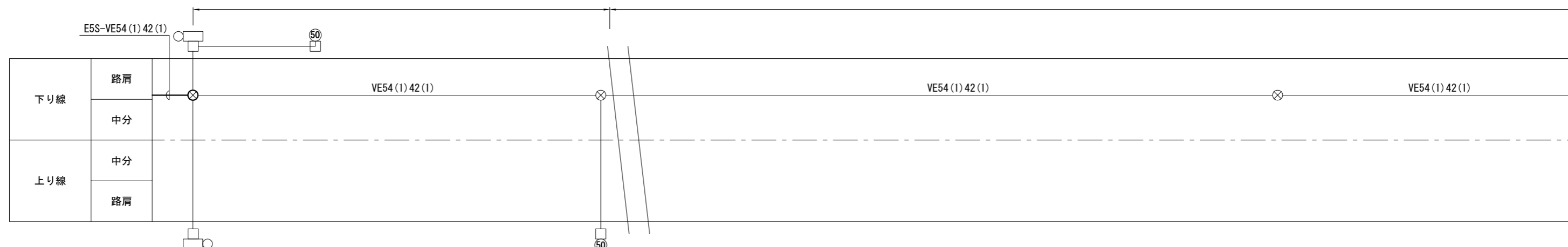
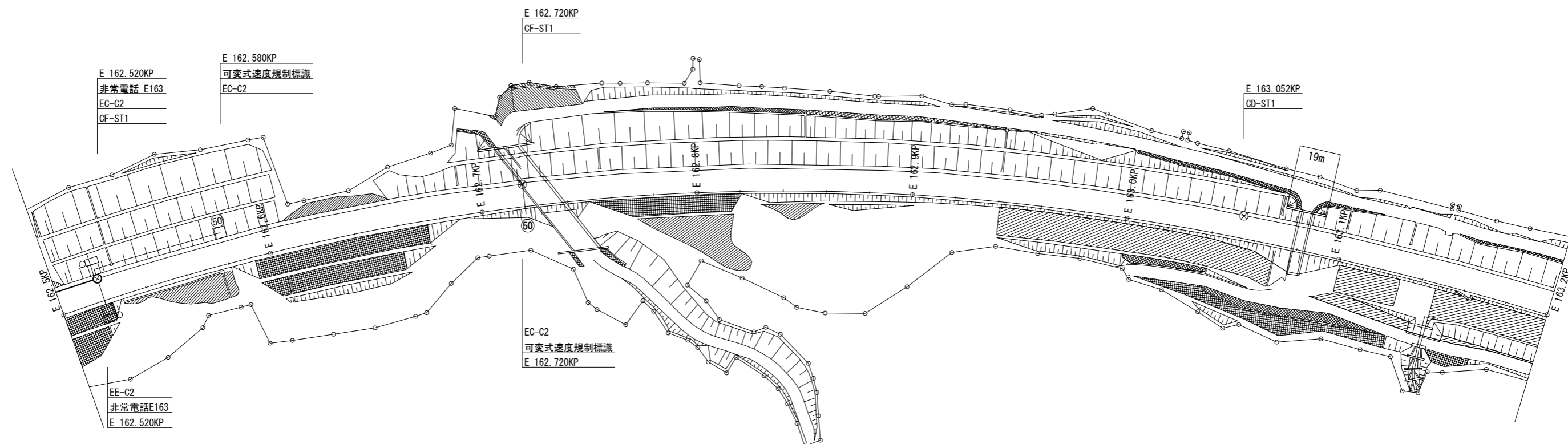
通信管路工事 平面図(2) S=1:2000



| 凡例 | | | |
|----|-------|----|--------------------|
| 記号 | 摘 要 | 記号 | 摘 要 |
| — | 既設ルート | ▲ | 埋設標柱 MK-C (新設) |
| — | 新設ルート | ■ | 埋設標柱 MK-D (新設) |
| | | — | 伸縮継手 EX φ SS1 (新設) |

| 道 東 自 動 車 道 新 得 地 区 舗 装 工 事 | | | |
|--------------------------------|------------------------------------|------|-----|
| 図面の種類 | 通信管路工事 平面図(2) | | |
| 縮 尺 | 1:2000 | 図面番号 | 001 |
| 設計会社名 | | | |
| 工事会社名 | | | |
| 事務所名 | 東日本高速道路株式会社 北海道支社 帯 広 工 事 事 務 所 | | |

通信管路工事 平面図(3) S=1:2000

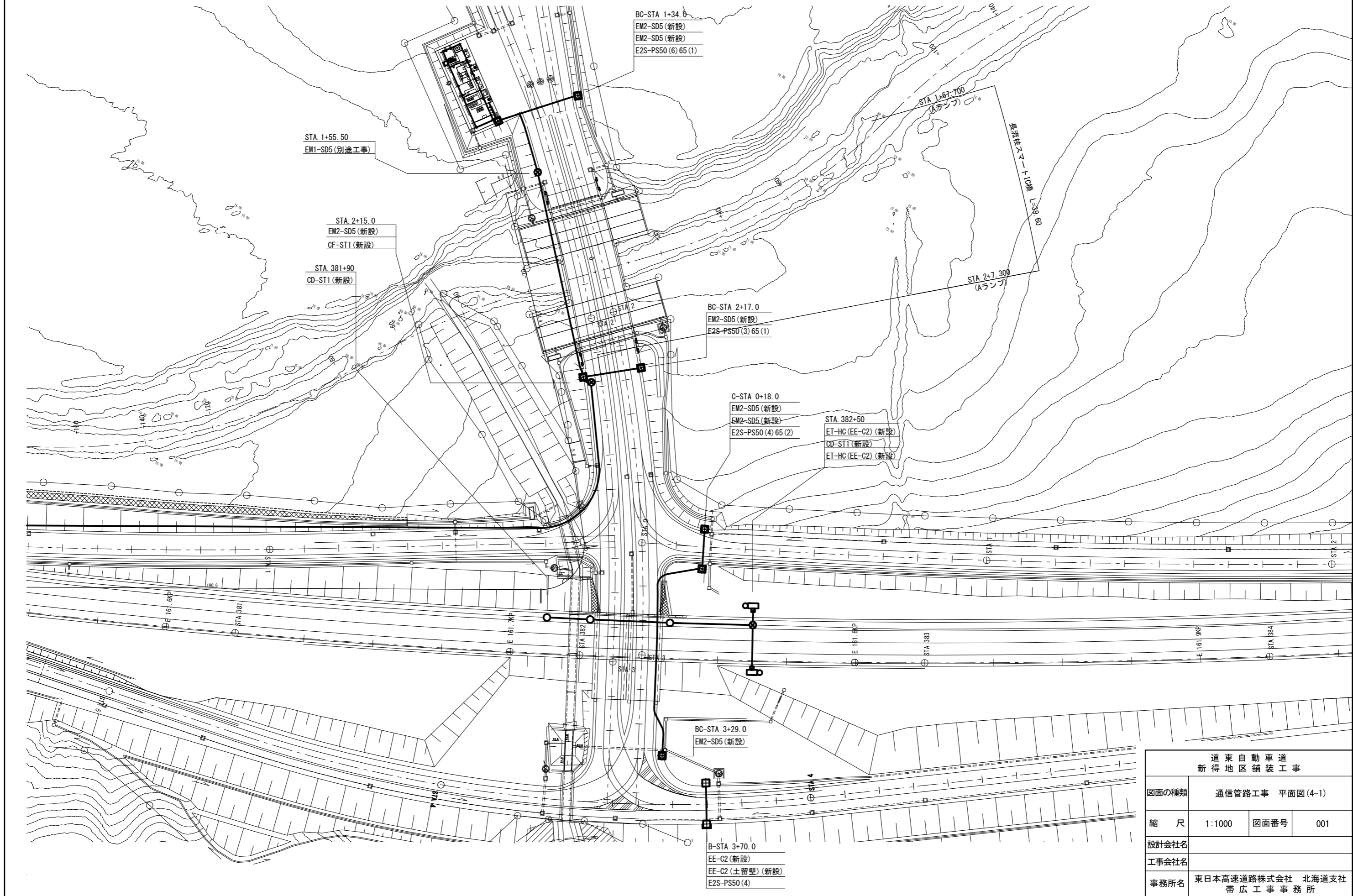


凡例

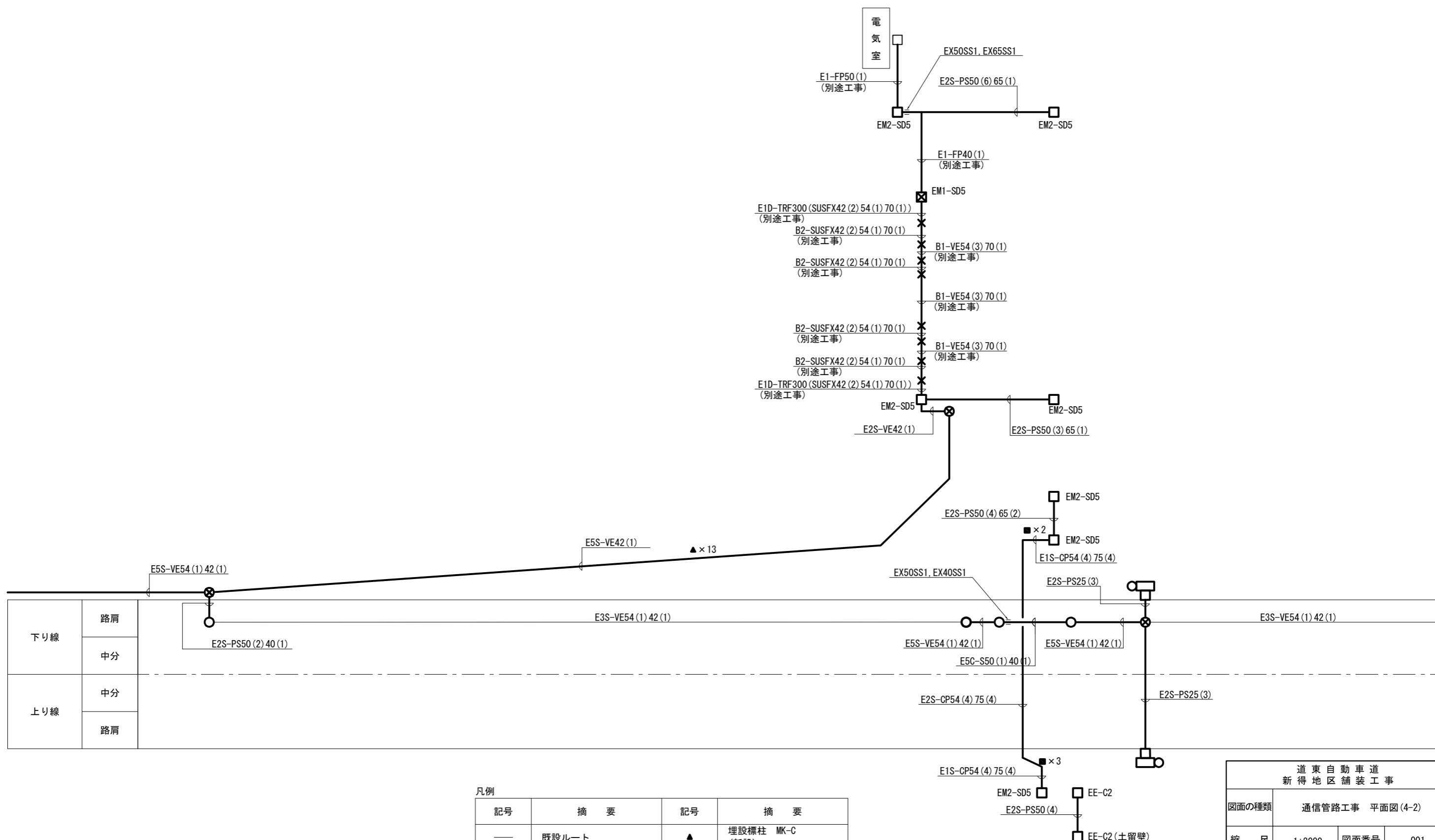
| 記号 | 摘 要 | 記号 | 摘 要 |
|----|-------|----|-----------------------|
| — | 既設ルート | ▲ | 埋設標柱 MK-C (新設) |
| — | 新設ルート | ■ | 埋設標柱 MK-D (新設) |
| | | 二 | 伸縮継手 EX φ SS1 (新設) |

| | | | |
|--------------------------------|-----------------------------------|------|-----|
| 道 東 自 動 車 道 新 得 地 区 舗 装 工 事 | | | |
| 図面の種類 | 通信管路工事 平面図(3) | | |
| 縮 尺 | 1:2000 | 図面番号 | 001 |
| 設計会社名 | | | |
| 工事会社名 | | | |
| 事務所名 | 東日本高速道路株式会社 北海道支 帯 広 工 事 事 務 所 | | |

通信管路工事 平面図(4-1) S=1:1000



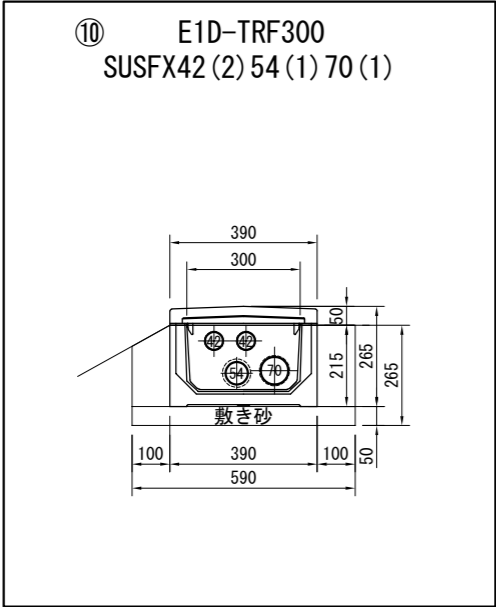
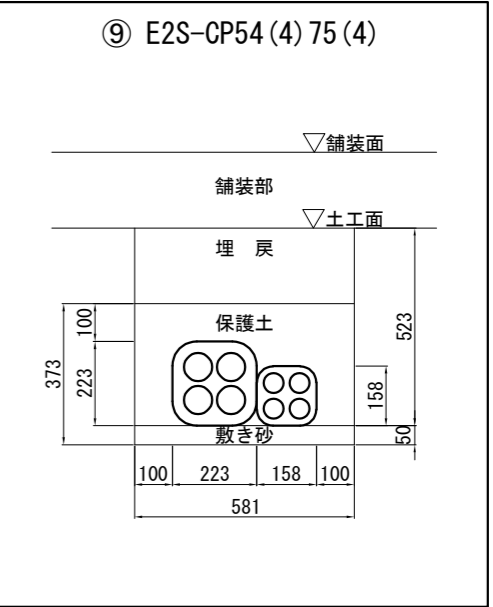
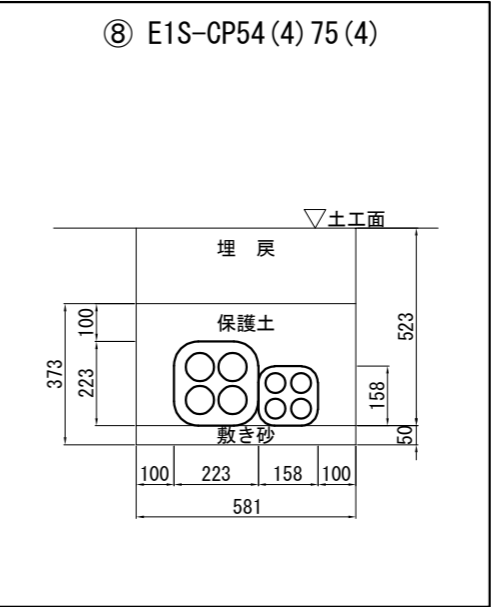
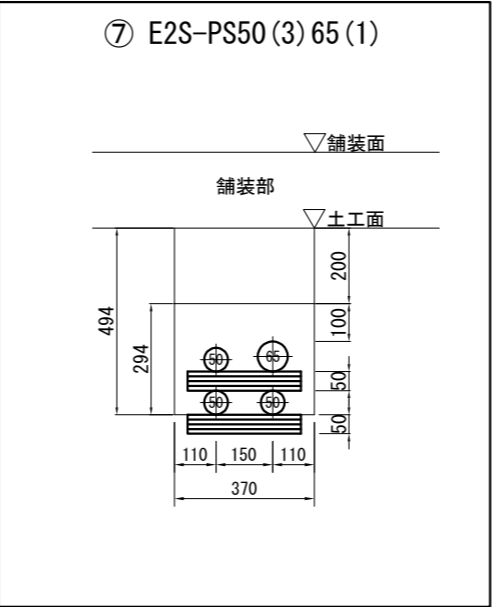
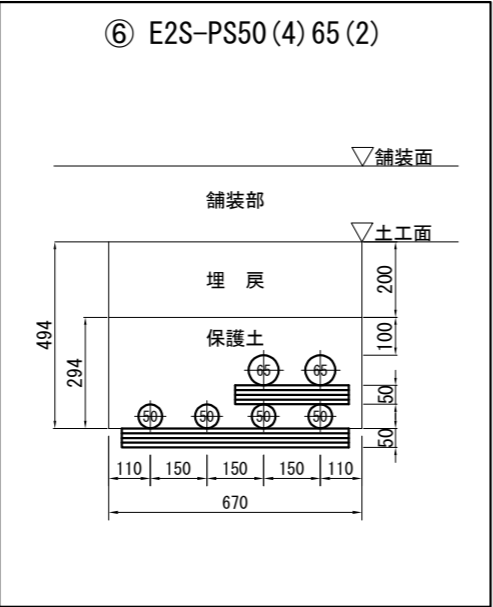
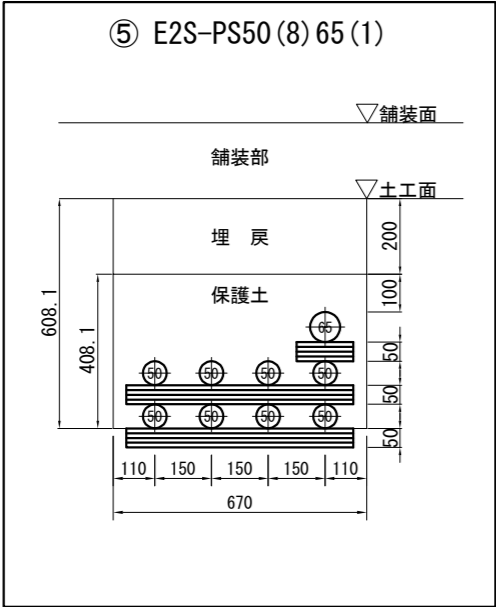
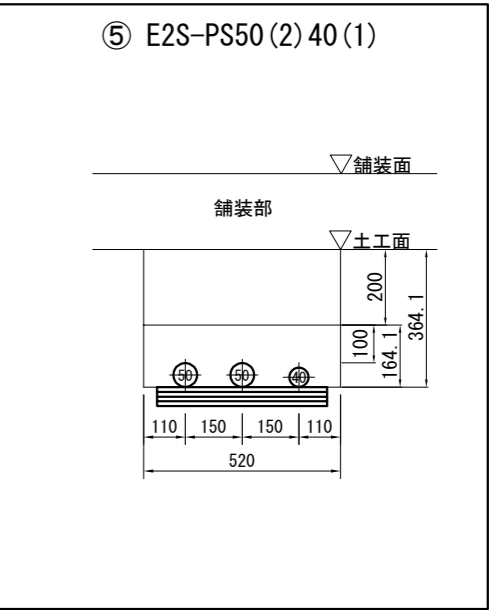
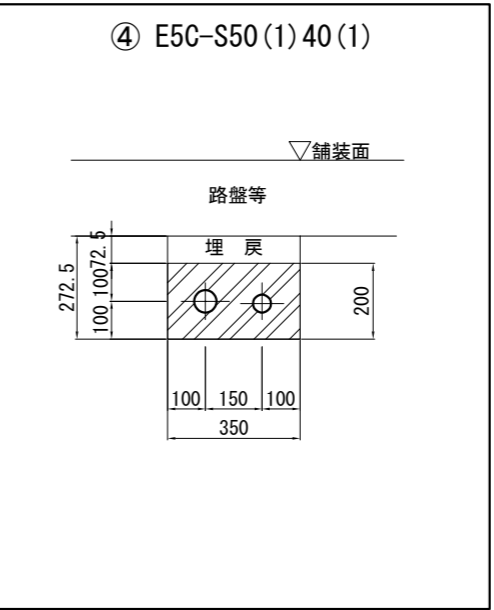
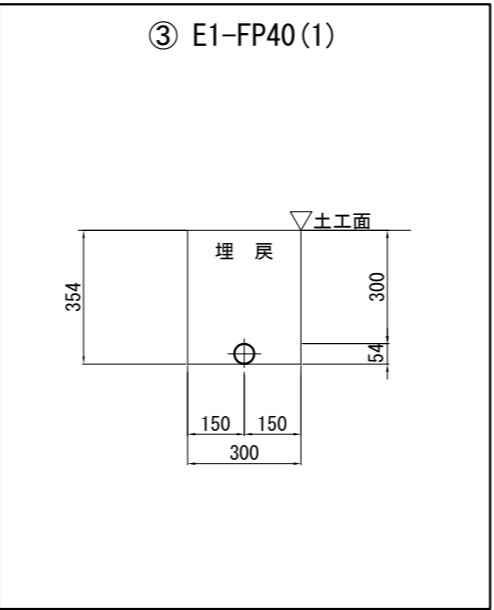
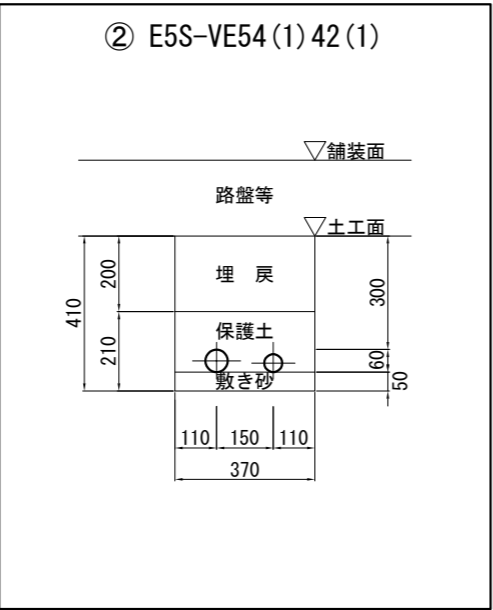
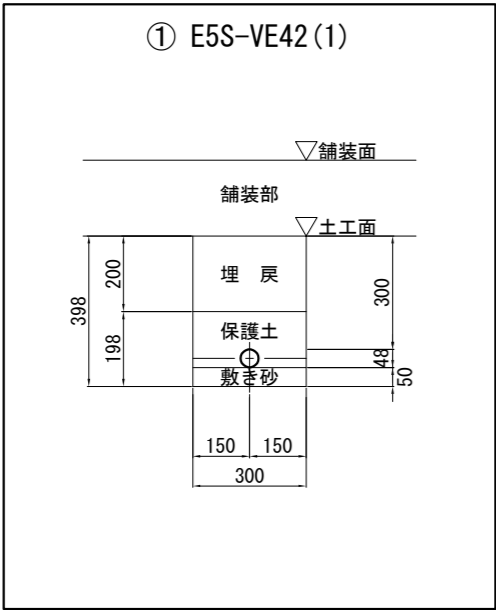
通信管路工事 平面図(4-2) S=1:2000



| 記号 | 摘 要 | 記号 | 摘 要 |
|----|-------|----|---------------------|
| — | 既設ルート | ▲ | 埋設標柱 MK-C (新設) |
| — | 新設ルート | ■ | 埋設標柱 MK-D (新設) |
| | | — | 伸縮継手 EXφSS1 (新設) |

| | | | |
|--------------------------------|------------------------------------|------|-----|
| 道 東 自 動 車 道 新 得 地 区 舗 装 工 事 | | | |
| 図面の種類 | 通信管路工事 平面図(4-2) | | |
| 縮 尺 | 1:2000 | 図面番号 | 001 |
| 設計会社名 | | | |
| 工事会社名 | | | |
| 事務所名 | 東日本高速道路株式会社 北海道支社 帯 広 工 事 事 務 所 | | |

配管図 S=1:20



管路掘削諸量

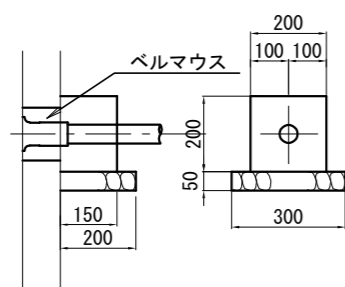
| 管路種別 | 掘削 (m^3) | 敷砂 (m^3) | 保護土 (m^3) | 埋戻し (m^3) | 残土処理 (m^3) | 枕木 (m) | コンクリート (m^3) | 型枠 (m^2) |
|---|-----------------|-----------------|------------------|------------------|-------------------|---------------|---------------------|-----------------|
| ① E5S-VE42 (1) | 0.119 | 0.015 | 0.044 | 0.060 | 0.059 | - | - | - |
| ② E5S-VE54 (1) 42 (1) | 0.152 | 0.019 | 0.059 | 0.074 | 0.078 | - | - | - |
| ③ E1-FP40 (1) | 0.106 | - | - | 0.106 | - | - | - | - |
| ④ E5C-S50 (1) 40 (1) | 0.095 | - | - | 0.025 | 0.070 | - | 0.070 | 0.400 |
| ⑤ E2S-PS50 (8) 65 (1) | 0.407 | - | 0.273 | 0.134 | 0.273 | 0.738 | - | - |
| ⑥ E2S-PS50 (4) 65 (2) | 0.331 | - | 0.197 | 0.134 | 0.197 | 0.492 | - | - |
| ⑦ E2S-PS50 (3) 65 (1) | 0.183 | - | 0.109 | 0.074 | 0.109 | 0.328 | - | - |
| ⑧ E1S-CP54 (4) 75 (4) | 0.333 | 0.029 | 0.113 | 0.116 | 0.104 | - | - | - |
| ⑨ E2S-CP54 (4) 75 (4) | 0.333 | 0.029 | 0.113 | 0.116 | 0.104 | - | - | - |
| ⑩ E1D-TRF300 (SUSFX42 (2) (54 (1) 70 (1))) | 0.154 | 0.030 | - | 0.040 | 0.114 | - | - | - |

(1m当り)

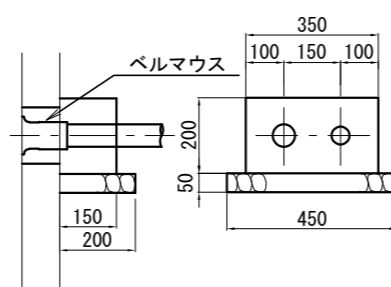
| 道 東 自 動 車 道 新 得 地 区 舗 装 工 事 | | | |
|--------------------------------|------------------------------------|------|------|
| 図面の種類 | 配管図 | | |
| 縮 尺 | 1:20 | 図面番号 | 002_ |
| 設計会社名 | | | |
| 工事会社名 | | | |
| 事務所名 | 東日本高速道路株式会社 北海道支社 帯 広 工 事 事 務 所 | | |

ダクトロエ S=1:20

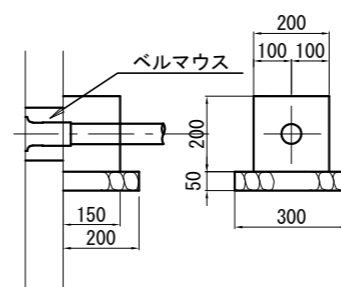
① VE42 (1)



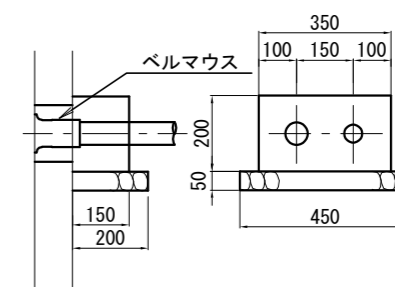
② VE54 (1) 42 (1)



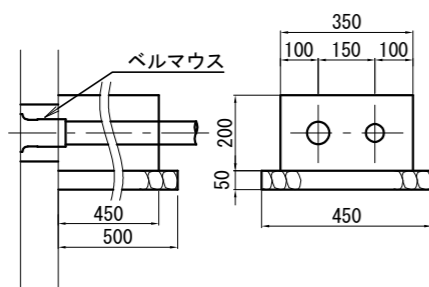
③ FP40 (1)



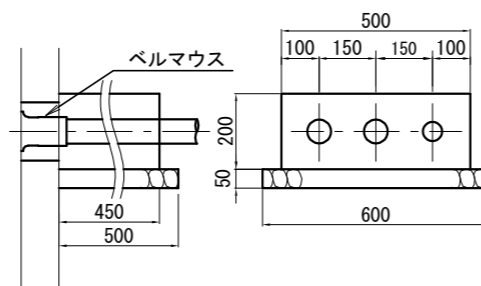
④ S50 (1) 40 (1) (伸縮有り)



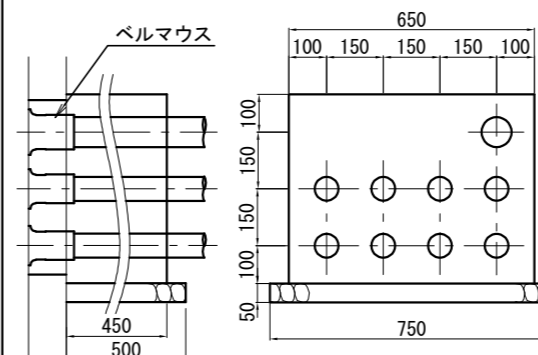
⑤ S50 (1) 40 (1)



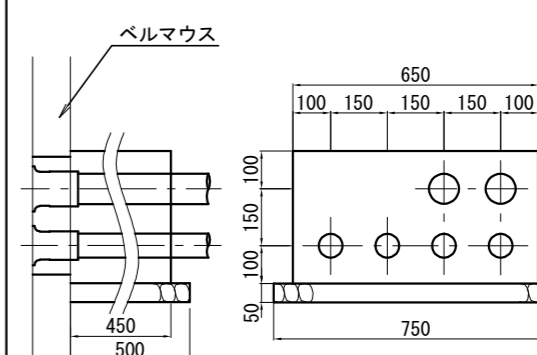
⑥ PS50 (2) 40 (1)



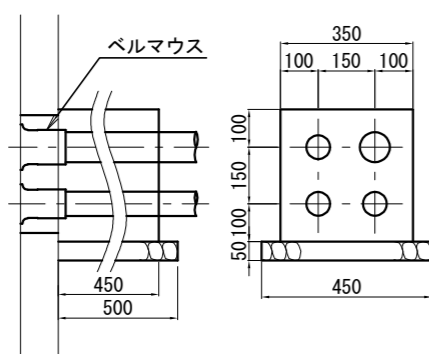
⑦ PS50 (8) 65 (1)



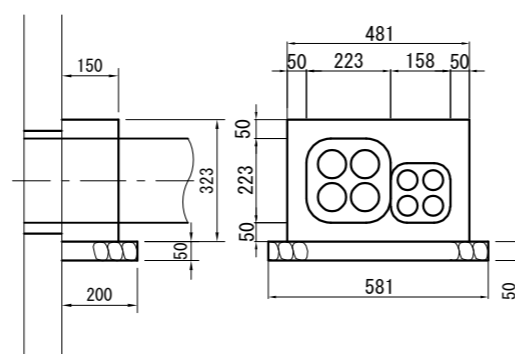
⑧ PS50 (4) 65 (2)



⑨ PS50 (3) 65 (1)



⑩ CP54 (4) 75 (4)

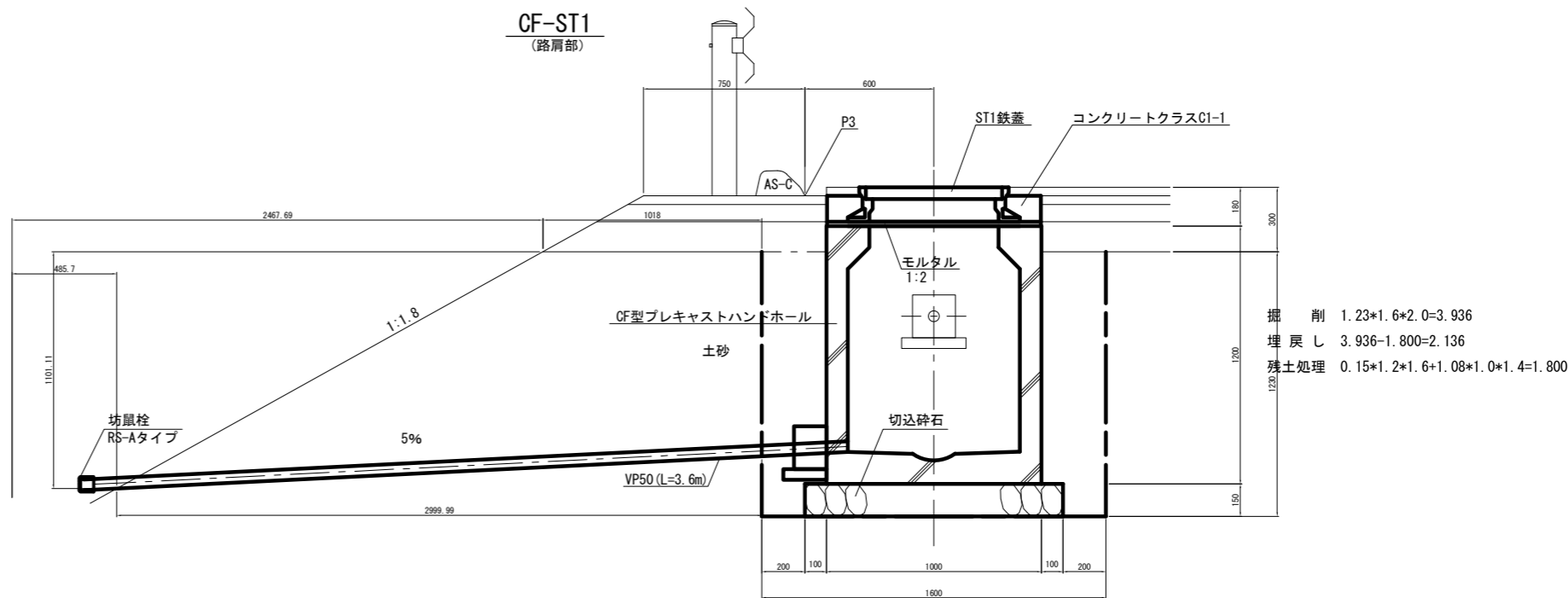
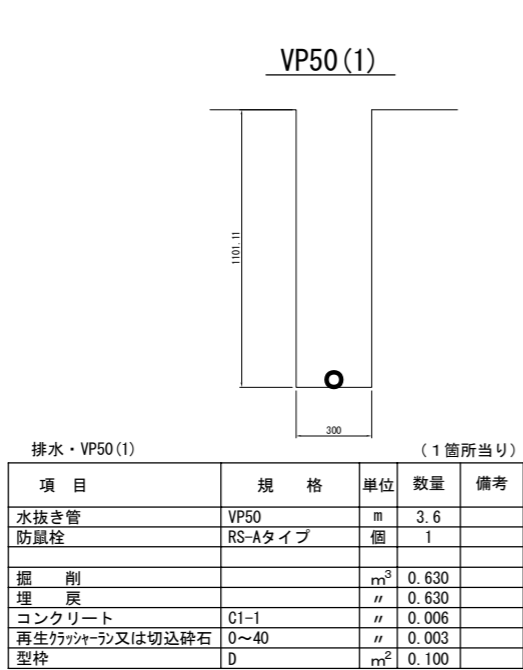


管路付帯ダクトロエ数量表

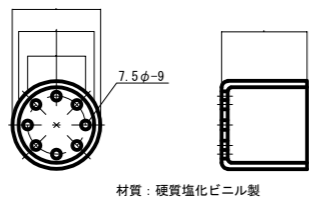
| 配管種別 | コンクリート クラスC (m ³) | 再生砕石 RC40 (m ³) | 型枠 クラスD (m ²) |
|--------------------------|-------------------------------------|-----------------------------------|---------------------------------|
| ① VE42 (1) | 0.006 | 0.003 | 0.100 |
| ② VE54 (1), 42 (1) | 0.011 | 0.005 | 0.130 |
| ③ FP40 (1) | 0.006 | 0.003 | 0.100 |
| ④ S50 (1), 40 (1) (伸縮有り) | 0.011 | 0.005 | 0.130 |
| ⑤ S50 (1), 40 (1) | 0.032 | 0.011 | 0.250 |
| ⑥ PS50 (2), 40 (1) | 0.045 | 0.015 | 0.280 |
| ⑦ PS50 (8), 65 (1) | 0.146 | 0.019 | 0.775 |
| ⑧ PS50 (4), 65 (2) | 0.102 | 0.019 | 0.543 |
| ⑨ PS50 (3), 65 (1) | 0.055 | 0.011 | 0.438 |
| ⑩ CP54 (4), 75 (4) | 0.012 | 0.006 | 0.178 |

| 道 東 自 動 車 道 新 得 地 区 舗 装 工 事 | | | |
|--------------------------------|------------------------------------|------|------|
| 図面の種類 | ダクトロエ | | |
| 縮 尺 | 1:20 | 図面番号 | 002_ |
| 設計会社名 | | | |
| 工事会社名 | | | |
| 事務所名 | 東日本高速道路株式会社 北海道支社 帯 広 工 事 事 務 所 | | |

ハンドホール設置図



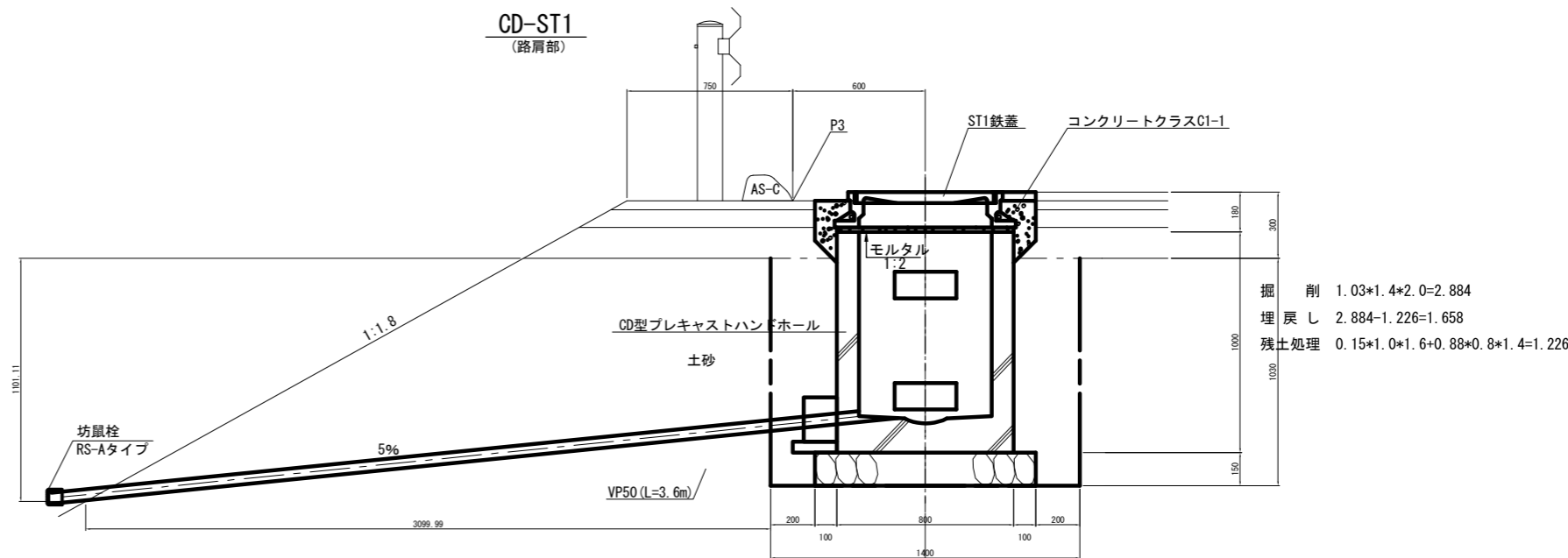
防鼠栓RS-A詳細図 S=1:5



数量表

(1箇所当り)

| 項目 | | 規格 | 単位 | CD-ST1 路肩部 | CF-ST1 路肩部 | 備考 |
|------------|------------|---------------|----------------|---------------|---------------|----|
| ハンド ホール | CD | 1200×600×850 | 組 | 1 | | |
| | CF | 1200×800×1050 | 組 | | 1 | |
| 鉄蓋 | ST1 | 1200×600 | 組 | 1 | 1 | |
| コンクリート | Class C1-1 | | m ³ | 0.136 | 0.111 | |
| モルタル | 1:2 | | m ³ | 0.008 | 0.009 | |
| 型枠 | Class D | | m ² | 1.694 | 1.097 | |
| 切込砕石 | Class 40-0 | | m ³ | 0.240 | 0.288 | |
| 掘削 | | | m ³ | 2.884 | 3.936 | |
| 埋戻し | | | m ³ | 1.658 | 2.136 | |
| 残土処理 | | | m ³ | 1.226 | 1.800 | |

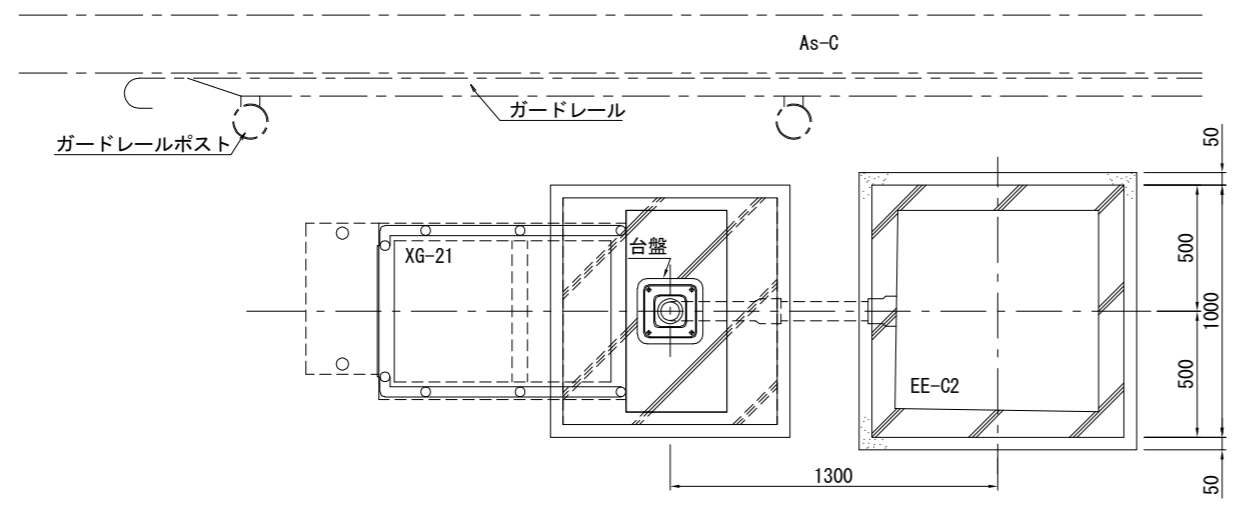
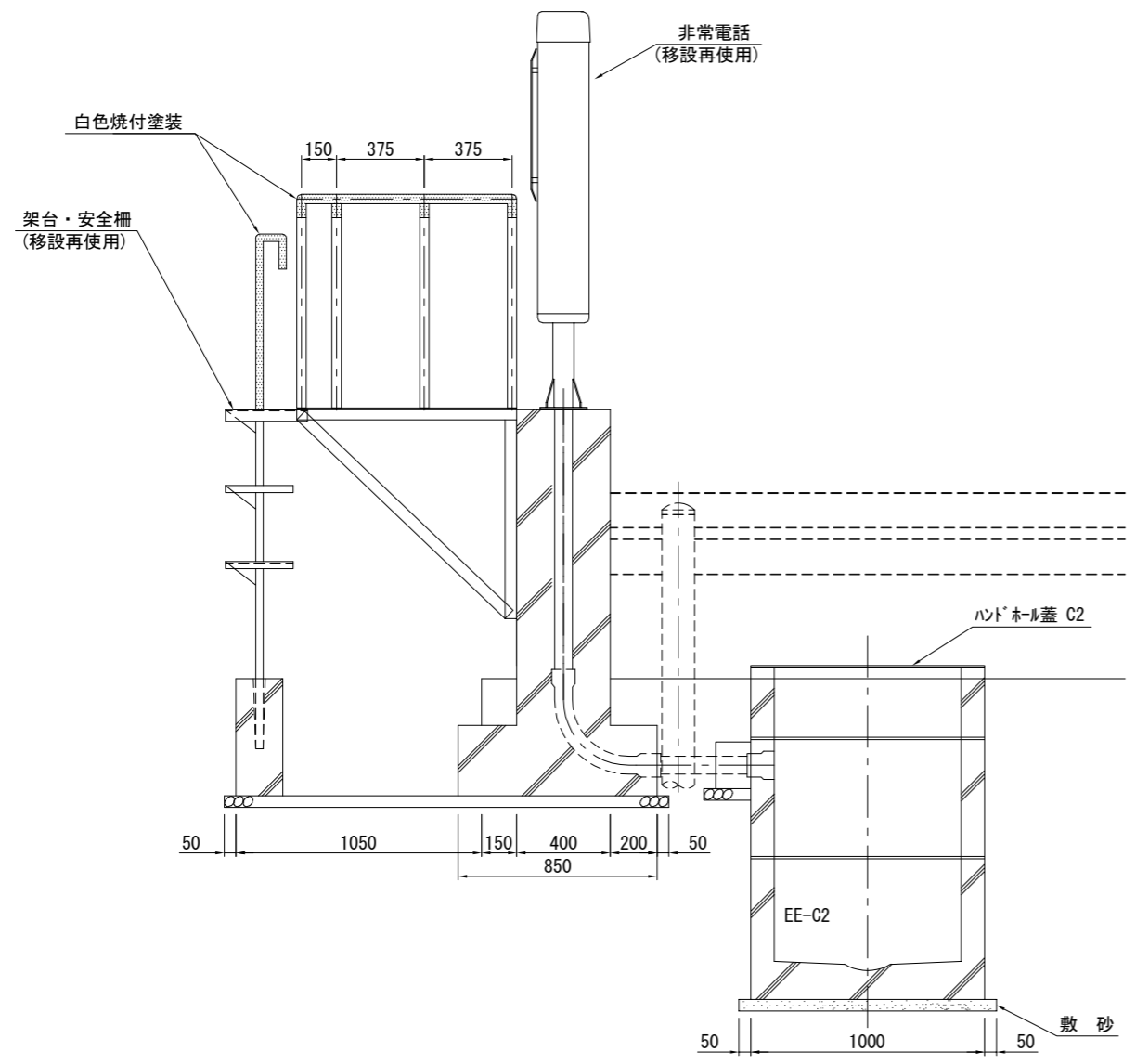


施工注意事項

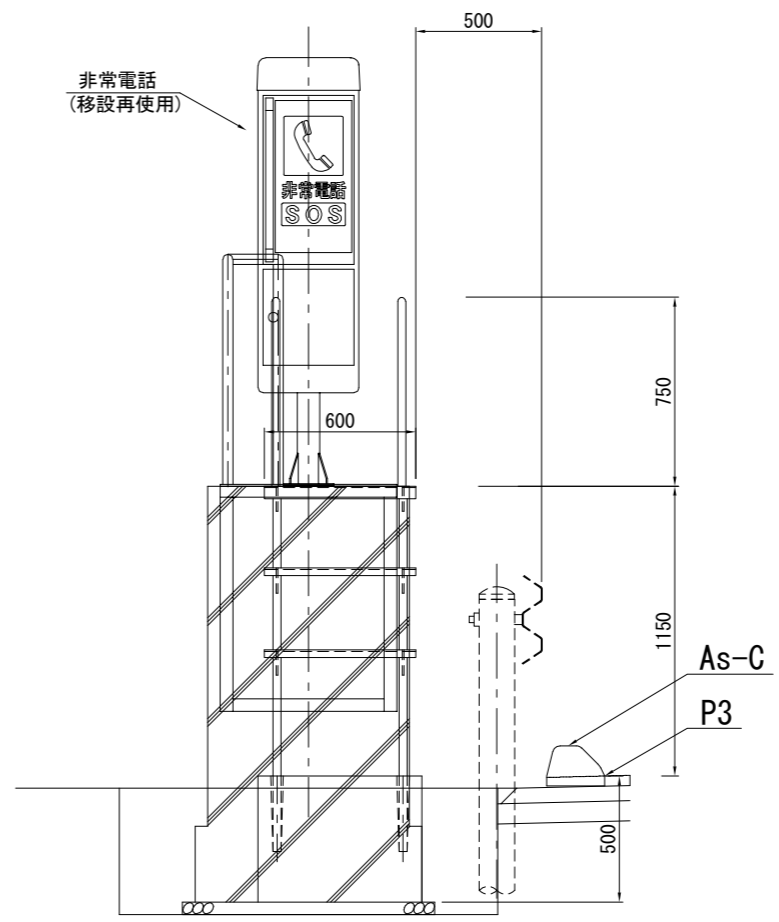
- ハンドホール本体は水平に設置するものとする。
- 鉄蓋は、縦横断勾配に合わせて設置するものとし、ハンドホール本体との調整はモルタルで行う。
- 蓋枠止めコンクリート部については、表層分(4cm)レベルを下げるものとする。

| 道東自動車道 新得地区舗装工事 | | | |
|--------------------|------------------------------|------|------|
| 図面の種類 | ハンドホール設置図 | | |
| 縮尺 | 1:5, 30 | 図面番号 | 004_ |
| 設計会社名 | | | |
| 工事会社名 | | | |
| 事務所名 | 東日本高速道路株式会社 北海道支社 帯広工事事務所 | | |

非常電話設置図 S=1:30
(ET-H)



非常電話基礎図
ET-HA 平坦部



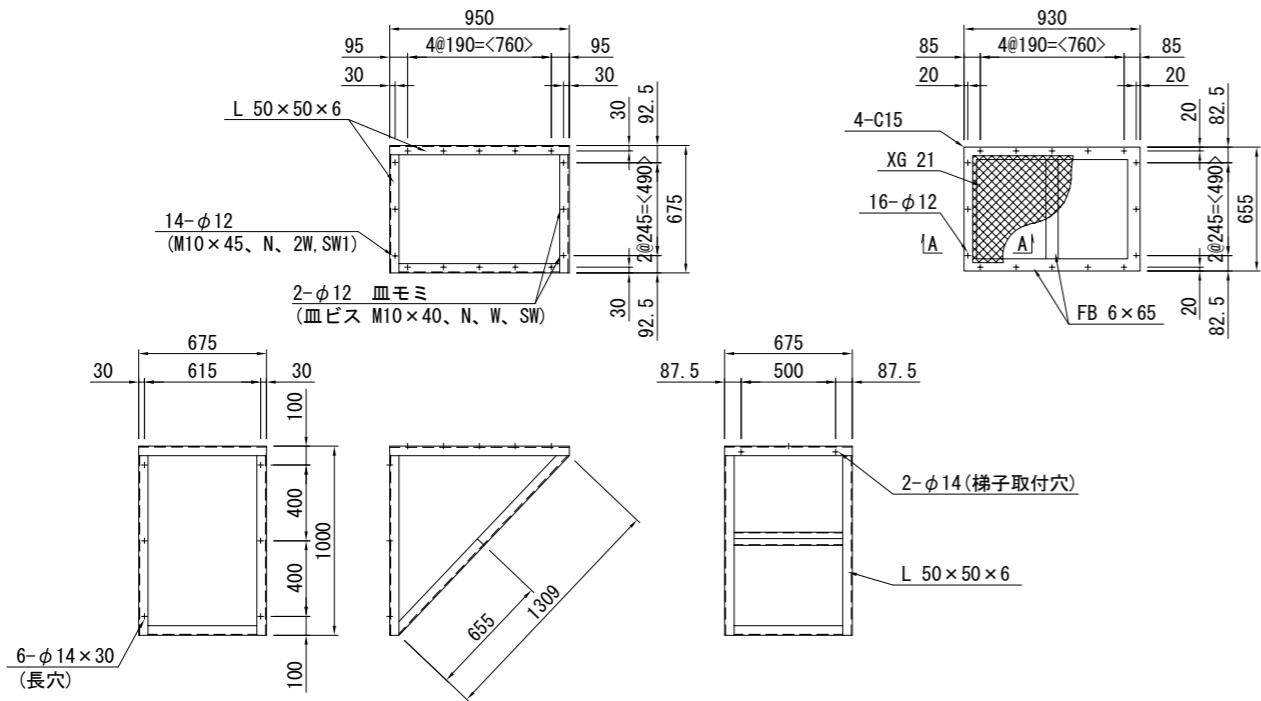
非常電話基礎数量表
(1箇所当たり)

| 項目 | 規格 | 単位 | ET-HA | 備考 |
|---------|---------|----------------|--------|----|
| 台盤 | | 組 | 1 | |
| 安全柵 | SGP 32A | 組 | 1 | |
| 架台 | | 組 | 1 | |
| 梯子 | SGP 32A | 組 | 1 | |
| ビニール管 | VE70 | m | 1.32 | |
| ノーマンベンド | VE70 | 本 | 1 | |
| 鉄筋 | | kg | 24.180 | |
| コンクリート | C1-1 | m ³ | 0.727 | |
| 型枠 | D | m ² | 5.585 | |
| 掘削 | | m ³ | 1.240 | |
| 埋戻 | | | 0.900 | |
| 残土処理 | | | 0.340 | |
| 切込碎石 | 40-0 | | 0.095 | |
| 接地 | E3 | 箇所 | 1 | |

| 道東自動車道 新得地区舗装工事 | | | |
|--------------------|------------------------------|------|------|
| 図面の種類 | 非常電話設置図 | | |
| 縮尺 | 1:30 | 図面番号 | 005_ |
| 設計会社名 | アルファシステックス株式会社 | | |
| 工事会社名 | | | |
| 事務所名 | 東日本高速道路株式会社 北海道支社 帯広工事事務所 | | |

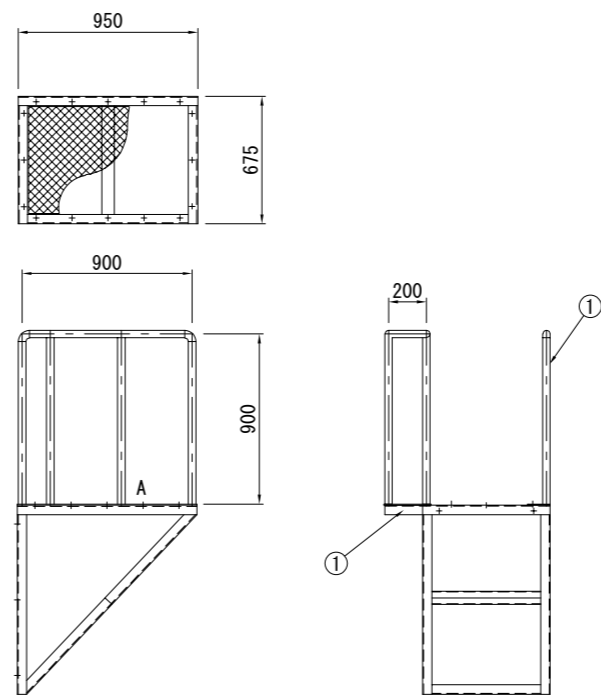
非常電話基礎取付金物詳細図 S=1:40, 20

架台、手摺詳細図 S=1:40

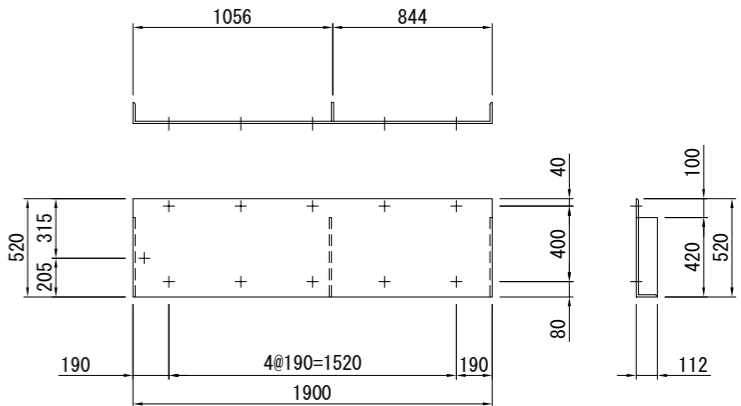


③詳細図 S=1:40

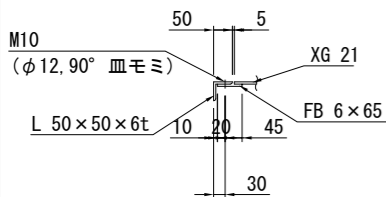
姿図 S=1:40



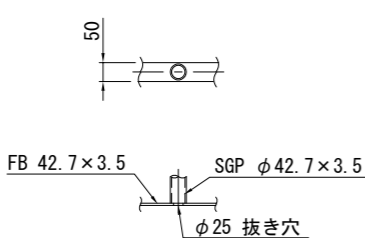
詳細図 S=1:40



A-A断面図 S=1:20

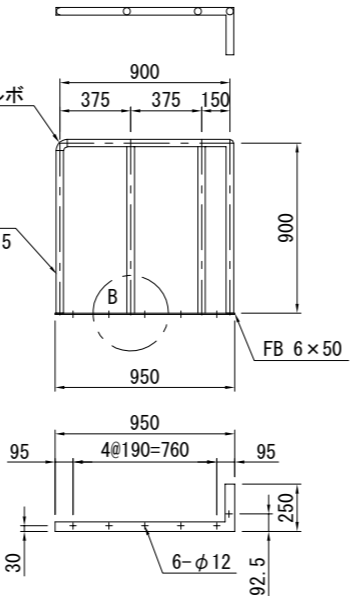


B部詳細図 S=1:20

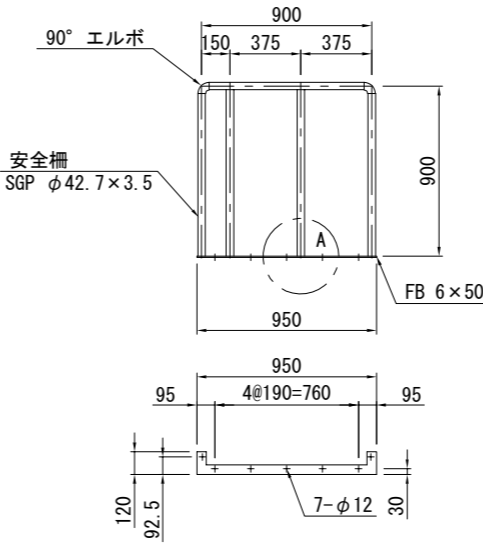


90° エルボ

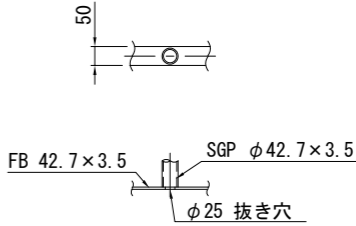
安全柵 SGP φ42.7×3.5



②詳細図 S=1:40



A部詳細図 S=1:20



架台材料数量表

(1箇所当たり)

| 種 別 | 種 別 | 単 位 | 数 量 | 重 量 (kg) |
|-----------|-----------|-----|--------|----------|
| 等辺山形鋼 | L50×50×6t | m | 9.1080 | 40.348 |
| | FB 6×65 | m | 3.4350 | 10.511 |
| エキスパンドメタル | XG-21 | m | 0.4746 | 6.502 |
| ボルト | M12×50L | 本 | 6 | |
| ワッシャー | M12 平座金 | 組 | 6 | |
| | ばね座金 | 組 | 6 | |
| ホールインナット | M12 | 組 | 6 | |
| サラボルト | M10×40L | 本 | 8 | |
| ワッシャー | M10 平座金 | 組 | 8 | |
| | ばね座金 | 組 | 8 | |
| ナット | M10 | 組 | 16 | |
| | | | | 50.361 |

手摺材料数量表

(1箇所当たり)

| 種 別 | 仕 様 | 単 位 | 数 量 | 重 量 (kg) |
|-------|---------|-----|--------|----------|
| 鋼管 | SGP32A | m | 5.9950 | 20.263 |
| 平鋼 | FB6×50 | m | 1.5750 | 3.717 |
| ボルト | M10×45L | 本 | 8 | |
| ワッシャー | M12 平座金 | 組 | 16 | |
| | ばね座金 | 組 | 8 | |
| ナット | M10 | 組 | 16 | |
| | | | | 23.980 |

手摺材料数量表

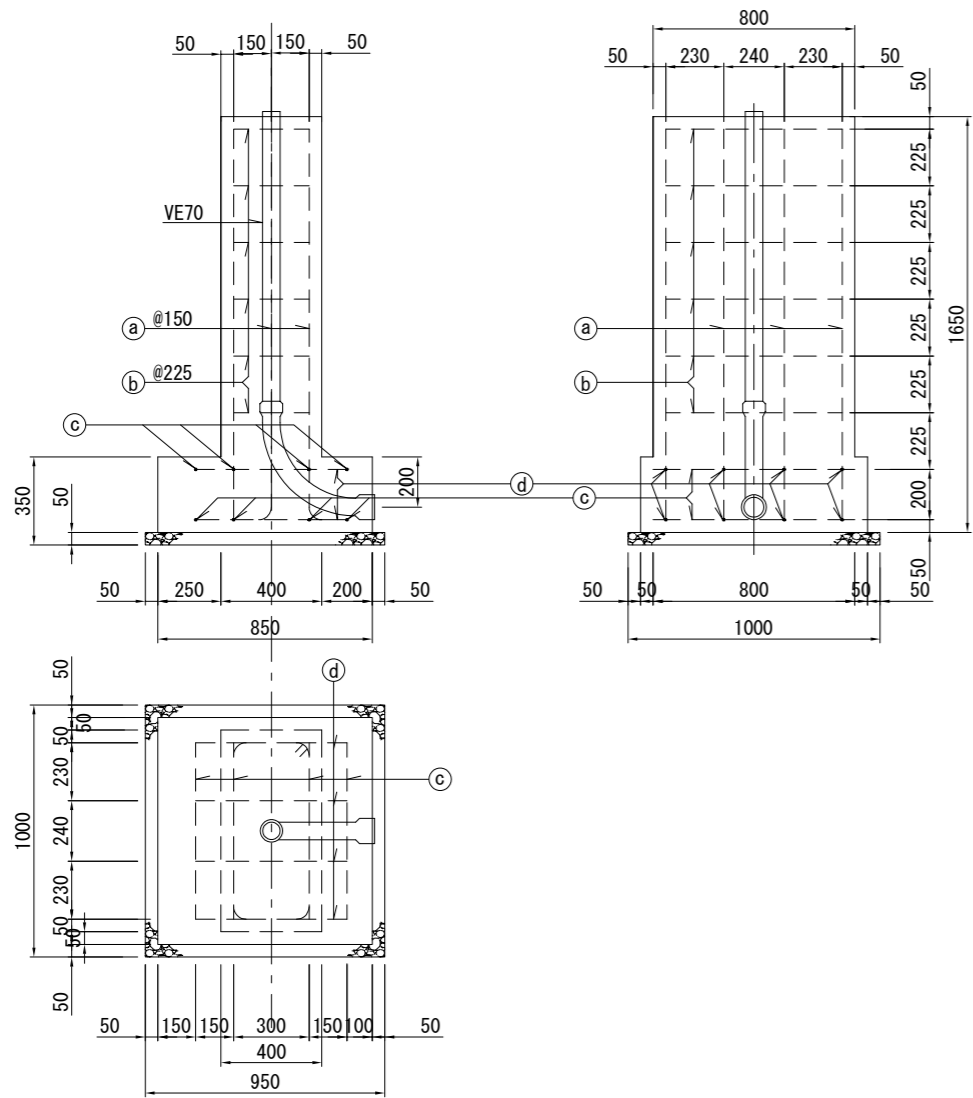
(1箇所当たり)

| 記号 | 種 別 | 仕 様 | 単 位 | 数 量 | 重 量 (kg) |
|----|-------|---------|----------------|-------|----------|
| ① | 鋼板 | PL 6t | m ² | 0.300 | 14.130 |
| ② | 平鋼 | FB6×44 | m | 0.630 | 1.340 |
| ③ | 平鋼 | FB6×50 | m | 1.090 | 2.573 |
| ④ | 鋼管 | SGP 32A | m | 3.710 | 12.539 |
| ⑤ | 鋼管 | SGP 32A | m | 0.900 | 3.042 |
| ⑥ | ボルト | M10×50L | 個 | 5 | |
| ⑦ | ワッシャー | M10 | 組 | 5 | |
| ⑧ | ナット | M10 | 組 | 12 | |

| 道 東 自 動 車 道 新 得 地 区 舗 装 工 事 | | | |
|--------------------------------|------------------------------------|------|------|
| 図面の種類 | 非常電話基礎取付金物詳細図 | | |
| 縮 尺 | 1:40, 20 | 図面番号 | 006_ |
| 設計会社名 | アルファシステックス株式会社 | | |
| 工事会社名 | | | |
| 事務所名 | 東日本高速道路株式会社 北海道支社 帯 広 工 事 事 務 所 | | |

非常電話基礎詳細図 S=1:30, 15

基礎詳細図 S=1:30



基礎数量表 (1箇所当たり)

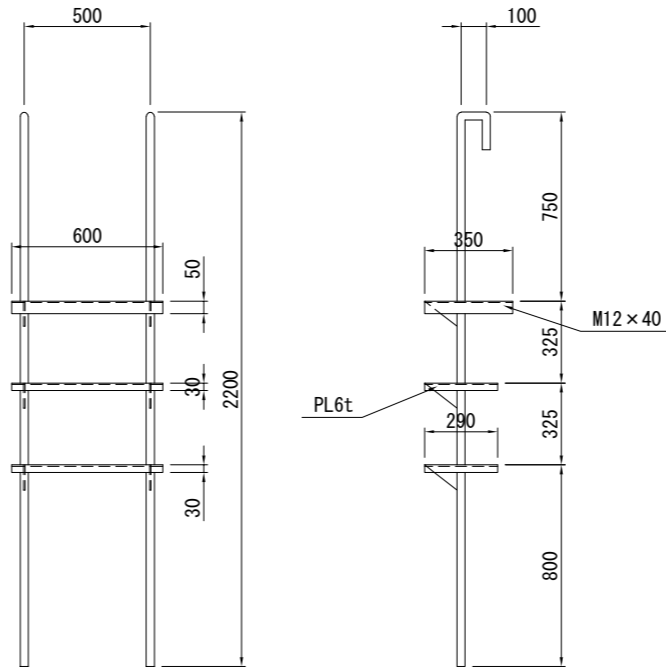
| 種 別 | 仕 様 | 単位 | 数 量 | |
|---------|-------|----------------|--------|--|
| 型枠 | D | m ² | 4.735 | |
| 鉄筋 | SD 30 | kg | 24.180 | |
| コンクリート | C1-1 | m ³ | 0.662 | |
| 台盤 | | 組 | 1 | |
| ノーマルベンド | VE70 | 個 | 1 | |
| ビニール管 | VE70 | m | 1.320 | |

鉄筋数量表 (1箇所当たり)

| 記 号 | 種 別 | 直径 (mm) | 長さ (m) | 数量 (本) | 延長 (m) | 重量 (kg) |
|-----|-----|---------|--------|--------|--------|---------|
| Ⓐ | | 10 | 1.86 | 10 | 18.60 | 10.42 |
| Ⓑ | | 10 | 2.36 | 6 | 14.16 | 7.93 |
| Ⓒ | | 10 | 0.70 | 8 | 5.60 | 3.14 |
| Ⓓ | | 10 | 0.60 | 8 | 4.80 | 2.69 |
| 合 計 | | | | | | 24.18 |

鉄筋 : 0.56kg/m

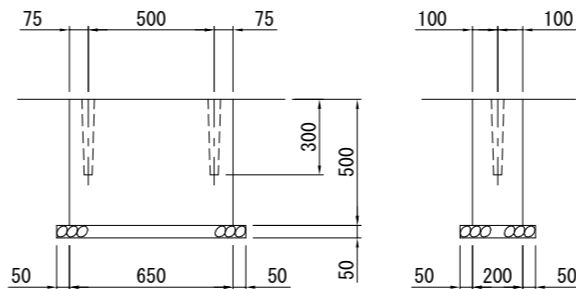
梯子詳細図 S=1:30



梯子数量表

| 種 別 | 仕 様 | 単位 | 数 量 | 重量 (kg) |
|-----------|-----------------|----------------|--------|---------|
| チェッカープレート | CHPL 4.5t | m ² | 0.7362 | 27.232 |
| 鋼 板 | PL 6t | m ² | 0.0357 | 1.682 |
| 鋼 管 | SGP 32A | m | 4.8160 | 16.278 |
| ボルト | M12×40L | 本 | 2 | |
| ワッシャー | M12 平座金 ばね座金 | 組 | 4 | |
| | | | 2 | |
| ナット | M12 | カ | 4 | |
| | | | | 45.192 |

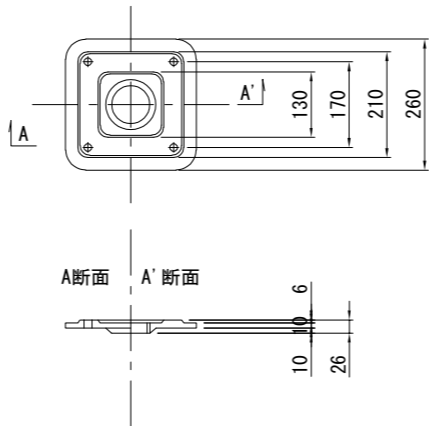
梯子用基礎図 S=1:30



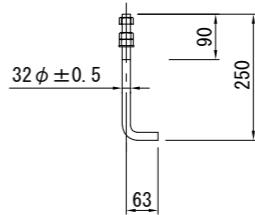
梯子用基礎数量表

| 種 別 | 仕 様 | 単位 | 数 量 | 備考 |
|--------|------|----------------|-------|----|
| 型枠 | D | m ² | 0.850 | |
| コンクリート | C1-1 | m ³ | 0.065 | |

非常電話用台盤 S=1:15



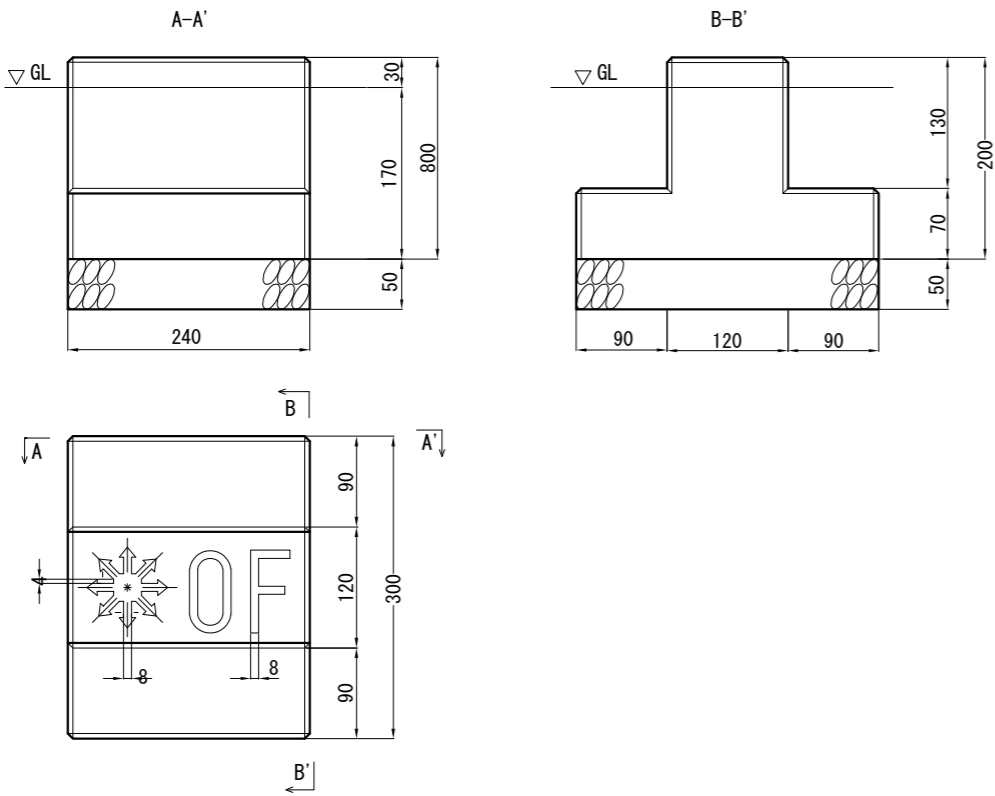
アンカーボルト S=1:15



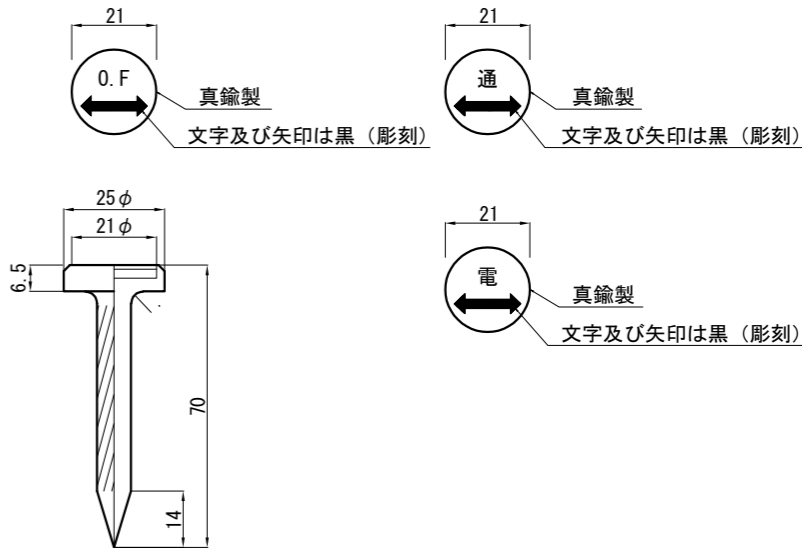
| | | | |
|--------------------------------|------------------------------------|------|------|
| 道 東 自 動 車 道 新 得 地 区 舗 装 工 事 | | | |
| 図面の種類 | 非常電話基礎詳細図 | | |
| 縮 尺 | 1:30, 15 | 図面番号 | 007_ |
| 設計会社名 | アルファステックス株式会社 | | |
| 工事会社名 | | | |
| 事務所名 | 東日本高速道路株式会社 北海道支社 帯 広 工 事 事 務 所 | | |

管路埋設標柱詳細図

MK-A 詳細図 S=1:8
(土工部)

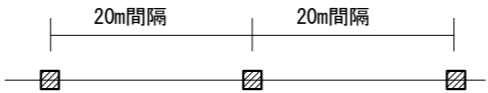


MK-C 詳細図 S=1:2
(アスファルト区間)

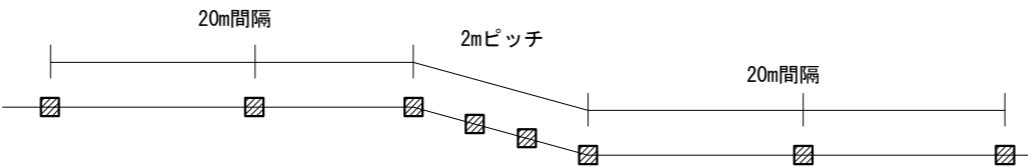


管理埋設標の設置方法

一般部の設置方法



シフト変更部及び埋設深度変更部の設置方法



注 1. 上面の文字（OF）は工場にて油性赤ベ
イントを塗布し矢印は現場にて管路又はケーブルの布
設方向に近似した溝に塗布する。
その他の矢印は、モルタル詰とする。

| 道 東 自 動 車 道 新 得 地 区 舗 装 工 事 | | | |
|--------------------------------|------------------------------------|------|------|
| 図面の種類 | 管路埋設標柱詳細図 | | |
| 縮 尺 | 1:2,8 | 図面番号 | 008_ |
| 設計会社名 | アルファシステックス株式会社 | | |
| 工事会社名 | | | |
| 事務所名 | 東日本高速道路株式会社 北海道支社 帯 広 工 事 事 務 所 | | |